

## PTV VISUM SAFETY

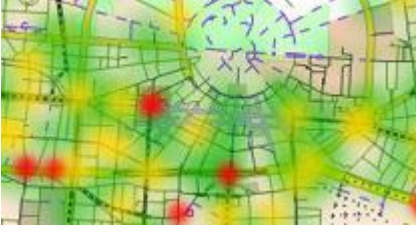


Birleşmiş Milletlere göre "trafik kazalarının neden olduğu yaralanmalar en önemli kamu sağlığı sorunu olup dünyadaki ölüm ve yaralanmaların ilk sırada gelen nedenidir". Bu sorunun üstesinden gelmek için, karayolu emniyetini güçlendirmeye yönelik çabaların yoğunlaşması gerekmektedir.

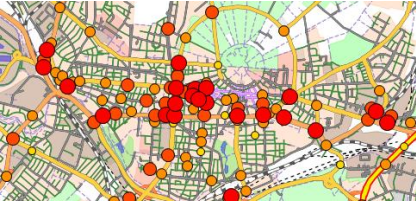
## PTV GRUP NEDEN TRAFİK EMNİYETİ İLE İLGİLENMEKTEDİR?

Birleşmiş Milletlerin (BM) derlediği istatistiklere göre, dünya çapında her altı saniyede bir kişi trafik kazası sonucu ölmekte veya yaralanmaktadır. 2010 yılında, BM bir dizi faaliyetleri uygulamaya koyan "Karayolu Emniyetinde Eylem On Yılı" ilan etmiştir. Amaç, 2020 yılı için dünya çapında tahmin edilen 1.9 milyon trafik ölümlerini bir milyonun altına düşürmektir. AB, Dünya Sağlık Örgütü (WHO) ve Dünya Bankası da kendi programlarını uygulamaya koymaktadır.

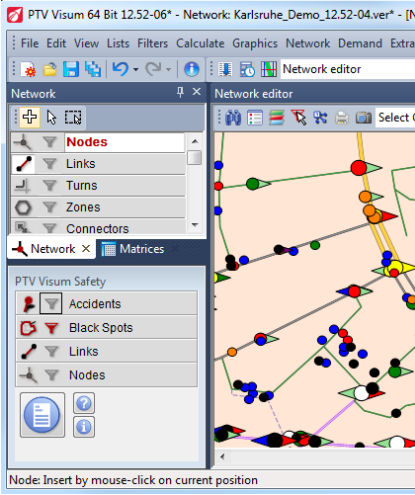
Trafik emniyeti, PTV Grubun on yıldan uzun bir süredir önemle üzerinde durduğu bir konudur, örneğin, geliştirdiği elektronik kaza tipi analiz aracı Euska Alman polis teşkilatları tarafından "yarı standart" olarak ve sayısız araştırma projelerinde kullanılmaktadır. PTV Visum trafik planlamada lider bir araç olup dünya çapında 100'den fazla ülkede kullanılmaktadır. PTV Visum Safety eklentisiyle, artık kaza geçmiş verileri ve kilit emniyet göstergelerini kullanarak trafik planlama sürecinde karayolu emniyet boyutlarının da gerektiği gibi analizlere dahil edilmesi mümkündür.



Tehlike haritaları, sorunlu yerleri gösterir



Kara noktaların görselleştirilmesi



Emniyet özelliklerinin PTV Visuma kompakt entegrasyonu



Kaza yerlerinin belirlenmesi

### PTV VISUM SAFETY, TRAFİK EMNİYETİ EKLENTİSİDİR.

- Trafik planlaması ve trafik emniyeti analizi için tek bir yazılım paketi
- Trafik planlaması için önemli trafik bilgilerini sağlar
- Yöneticiler için kesin çıkarımlar oluşturur
- Kullanımı basit ve kolaydır

### PTV Visum: Emniyet eklentisi

PTV Visum'un Emniyet modülüyle, trafik planlayıcıları artık kaza verilerine kolaylıkla erişebileceklerdir. Modül, toplanan kaza verilerini görüntüleme ve analiz etmelerine imkan tanır. Artık, son derece erken bir aşamada ulaşım planlamalarıyla birlikte yol emniyetini optimize etme fırsatına sahipler. Bu optimizasyon, hem makro düzeyde - karayolu ağının emniyet analiziyle - hem de mikro düzeyde - kaza kara nokta yönetim ve yerel kaza araştırmalarıyla - sağlar.

### BİR BAKIŞTA KULLANIM ALANLARI:

- Trafik planlamasına yol emniyetini dahil edebilirsiniz
- Karayolu kullanıcılarının toplu taşımayı tercih etmelerinin belirli yol emniyet durumlarını nasıl arttırabileceğini öğrenebilirsiniz
- Trafik planlamasıyla ilgili kaza verilerini analiz edebilirsiniz
- Önlemlerin planlanmasında emniyet boyutlarını değerlendirebilirsiniz.
- Siyasal eylemi teşvik etmek için meclislerde emniyet sorunları ve hafifletme senaryolarını şeffaf kılabilirsiniz.

Kaza verileri doğrudan PTV Visum'da çalışılır ve değerlendirilir - veri girişi veya ek yazılım olmaksızın. PTV Visum Safety, tehlike haritaları veya istatistikler ile en çok kaza açısından riskli yerleri görselleştirmek için farklı tematik haritaların çıkarılmasını sağlar.

Tehlike haritaları, trafik ağında özellikle tehlikeli yerleri görsel olarak dikkat çekici bir şekilde ön plana çıkaran dijital haritalardır. Kara noktalar, farklı parametreler kullanılarak bulunabilir ve detaylı analiz ve yerel kaza araştırmalarında kolaylıkla kullanılabilir.

Ayrıca, kaza verilerinden istatistikler oluşturulabilir. Bu, kazalara neden olan faktörlerin tespit edilmesini kolaylaştırarak, trafik planlaması için çıkarımların elde edilmesini sağlar.

### BİR BAKIŞTA ÖZELLİKLER:

- Kaza verilerini açık bir şekilde gösterir - kaza yığınları ve her bir kazaya ait detaylı bilgiler
- Kaza verilerini PTV Visum'a aktarabilir ve otomatik olarak karayolu ağına bağlanabilir.
- Kazaları filtreleyebilirsiniz (kaza tipi, kazaya karışan araçların tipi ve çok daha fazlası)
- Son derece yapılandırılabilir kaza görselleştirme olanakları
- Sorunlu alanları ön plana çıkarmak için Tehlike Haritaları oluşturabilirsiniz
- Listelemek, analiz etmek, öncelik sırası belirlemek ve izlemek için Kara Noktaları otomatik olarak bulabilirsiniz
- Kazaları detaylarıyla birlikte listeleyebilirsiniz
- İstatistikler dahil, bir veya daha fazla kazayı içeren raporlar hazırlayabilirsiniz.