

POINTR  
Plaka Tanıma Sistemleri



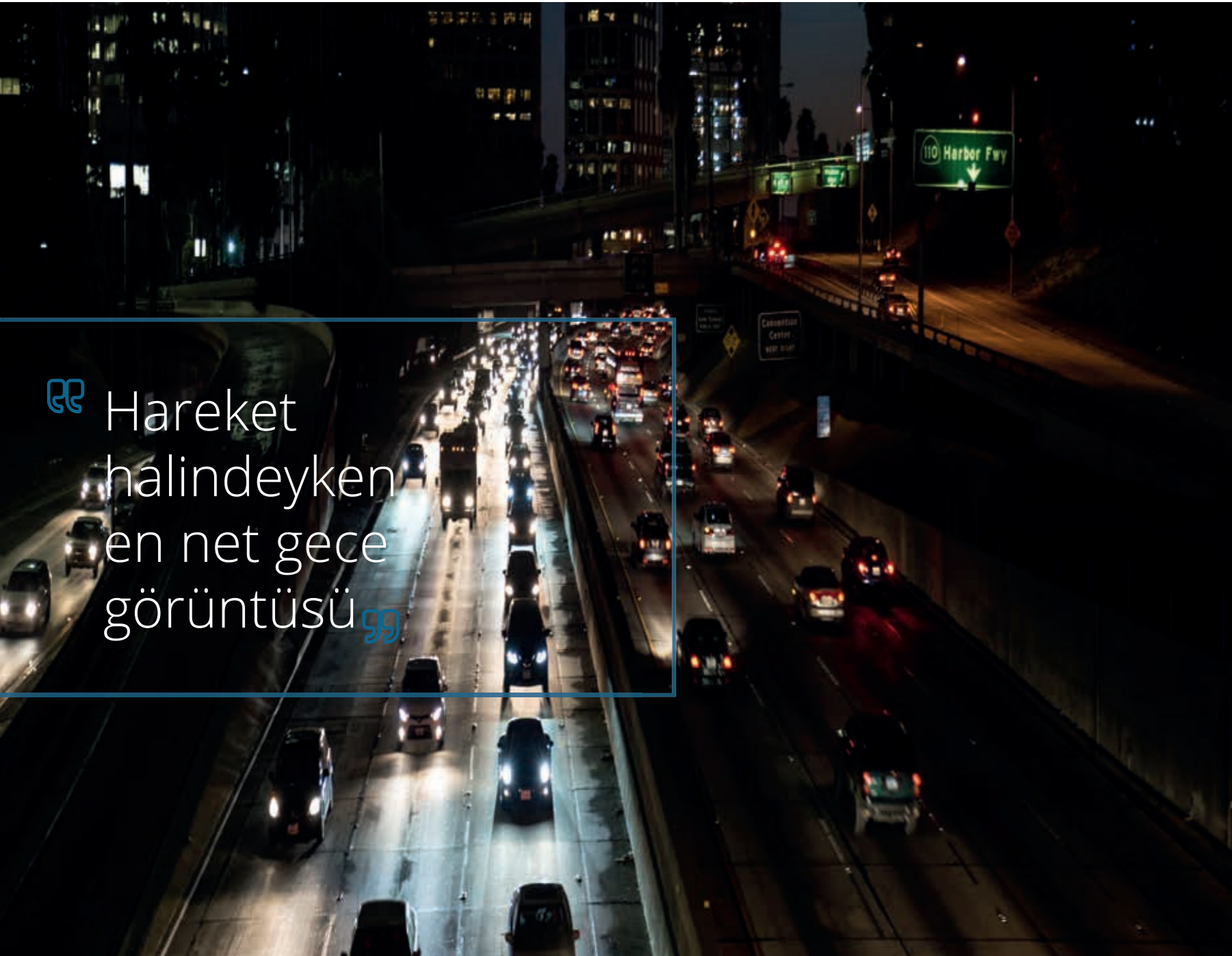
# Complete Mobility Provider.



## Biz Kimiz?

2009 yılında kurulan ISSD, trafik yönetimi, elektronik denetleme ve danışmanlık hizmetleri başlıkları altında çeşitlenen uzmanlıklarıyla, Akıllı Ulaşım sektöründe katma değer üretme motivasyonu ile çözümler sunmaktadır. "Complete Mobility Provider" mottosuyla mobilitenin bileşenlerine A'dan Z'ye katkıda bulunan ISSD'nin çözümleri, 15 ülkede 5000'den fazla noktada, daha yeşil, daha verimli ve daha erişilebilir bir ulaşım geleceğini inşa etmek için çalışmaktadır.

ISSD, Türkiye'nin en prestijli teknoloji geliştirme bölgelerinden ODTÜ Teknokent'te konumlanmıştır. Ürün portföyü, geniş teknik bilgi birikimi, güçlü Ar-Ge yetenekleri, uzun vadeli müşteri ilişkileri ile rakiplerine karşı fark yaratmaktadır. ISSD'nin genç ve yetenekli ekibi değer üretme misyonuyla hareket etmekte ve bu değeri dünyaya sunarak globalde lider olma vizyonunu benimsemektedir.



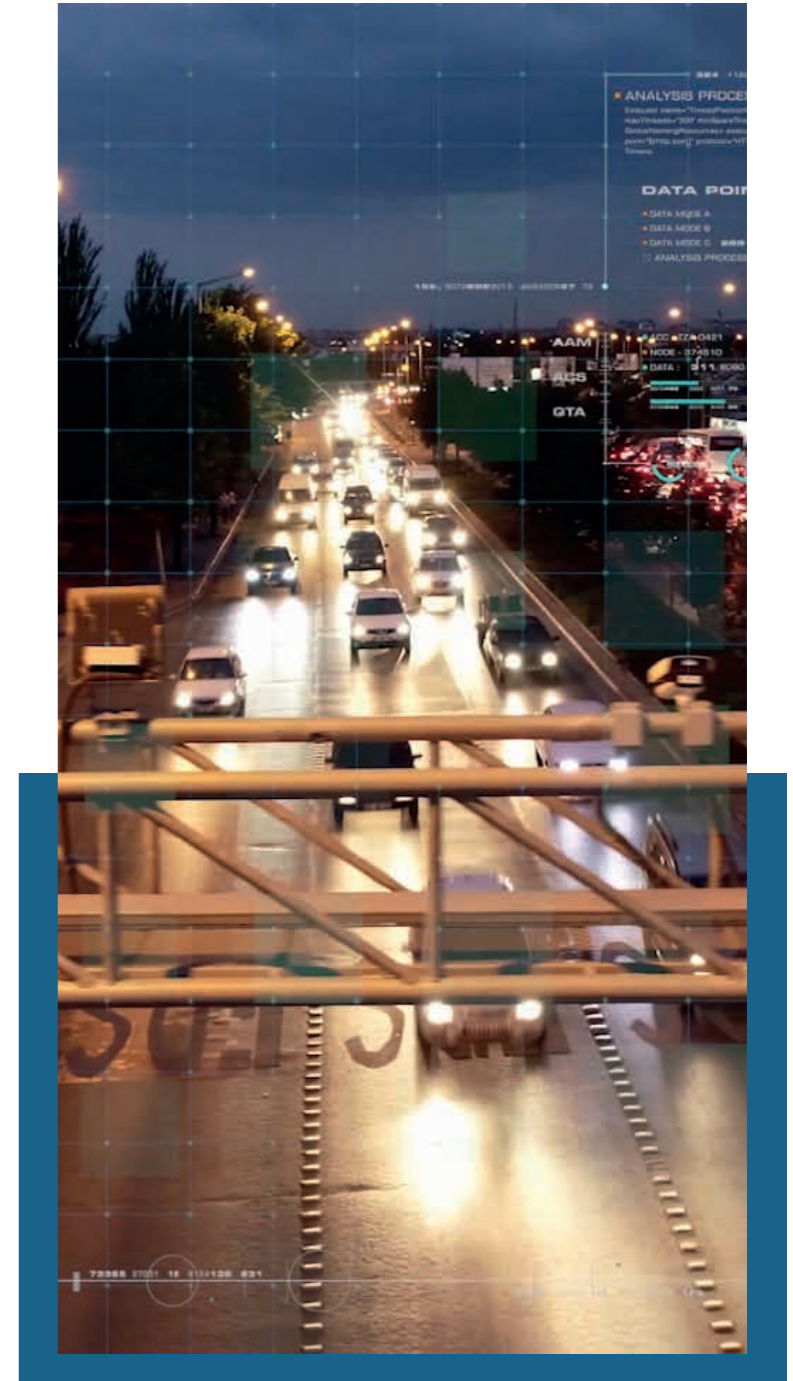
Hareket halindeyken en net gece görüntüsü

## POINTR Plaka Tanıma Sistemleri

Plaka Tanıma Sistemi, araç plakalarının okunmasını, depolanmasını ve elde edilen verilerin analiz edilmesini sağlayan sistemdir.

Plaka Tanıma Sistemi, araçların plakasını, markasını ve rengini 7/24 her türlü hava koşulunda tespit edebilmektedir. Sistem sayesinde elde edilen bu veriler kablolu ya da kablosuz olarak istenilen uzak bir merkeze aktarılabilir.

Kompakt yapıdaki Plaka Tanıma Sistemleri, direklere, köprülere, karayolları sanat yapılarına monte edilebilmektedir.



## Otoyol Plaka Tanıma Sistemi POINTR Moonlight, POINTR P3000

Plaka Tanıma Sistemi, araç plakalarının okunmasını, depolanmasını ve elde edilen verilerin analiz edilmesini sağlayan sistemdir.

### Otoyol Plaka Tanıma Sistemi Özellikleri

- Gömülü sistem plaka tanıma ünitesi
- Yüksek çözünürlüklü kamera
- Ağ bağlantısı arızalarında kayıtları hafızasında tutarak çalışmaya devam etme
- IR Led ile gece görüşü
- IP 66, IK10 ve NEMA 4x sertifikalı muhafaza
- 7/24 çalışmaya devam etme
- Marka, tip ve renk tanıma
- FTP ile merkezi bir sunucuya veri gönderimi

### Kolay Kullanım, Montaj ve Entegrasyon

Kompakt yapıdaki Plaka Tanıma Sistemleri; direklere, köprülere ve karayolları üzerindeki yapılara monte edilebilmektedir.

### Plaka Tanıma Sistemi Uygulama Alanları

- Kırmızı Işık İhlal Tespiti
- Hız İhlal Tespiti
- Otoyol Plaka Tanıma
- Park İhlal Tespiti
- Emniyet Şerit İhlal Tespit Sistemi
- Mobil İhlal Ölçüm Ve Tespit Sistemi



## Teknik Özellikler POINTR Moonlight, POINTR P3000

Sistem Özellikleri	Türü	Hepsi birarada bütünleşik plaka tanıma sistemi (Kamera, Işık Kaynağı, Plaka Çözümleme İşlemcisi)	
	Çözünürlük	3 MP, 2048 x 1536 CMOS Renkli Kamera	
	Lens	Varifocal Lens (8mm ~ 50 mm)	
	Aydınlatma	64 / 6 Adet High Power Infrared Led, 850 nm (Moonlight / P3000)	
	Depolama	128 GB SSD (512 GB a Yükseltilebilir)	
Video Formatı	2048x1546 30 FPS (H.264, H.265, MJPEG, MPEG4)		
Network	Ağ	10/100 Base-T Ethernet (Ops. PoE)	
	Desteklenen Protokoller	TCP/IP, UDP, HTTP, FTP, SMTP, NTP, DHCP, RTP	
	Anlık Transfer	Tanımlı FTP Sunucuya 1 ~ 100 Arası Sınırlanabilir Anlık Transfer	
	Zaman Güncelleme	NTP Server Eşitleme	
	Role Çıkışı	Var	
PTS Özellikleri	Yatay Tanıma Genişliği	4,2 Metre	
	Fotoğraf Etiketleme	Var (Plaka, Sistem Adı, Tarih,v.s.)	
	Plaka Tanıma	Dikdörtgen, Kare, Zemini Reflektif Olmayan Plakalar	
	Araç Tanıma	%96 Yakalama %96 Plaka %80 Tip %70 Marka %70 Renk Doğruluk Oranı	
	Güç	Çalışma Gerilimi	24 VAC
	Güç Tüketimi	30 ~ 50 W	
Çevresel Koşullar	Dahili Isıtma/Soğutma	Var /Var	
	Çalışma Nem Aralığı	%0 ~ %90 Bağıl Nem	
	Çalışma Sıcaklığı	-40 ~ +85	
Sertifikalar	Güneşlik	Var	
	Muhafaza	IP66 / IK10 / NEMA 4X	
	CE Belgesi	Var	
Sertifikasyon	LVD	EN 61000	
	EN 60950	EN 55016	EN 60068
Dış Ünite	Boyutlar	164 x 132 x404 mm (GxYxU)	
	Ağırlık	4.5 Kg	

## Plaka Tanıma Sistemi POINTR AVM

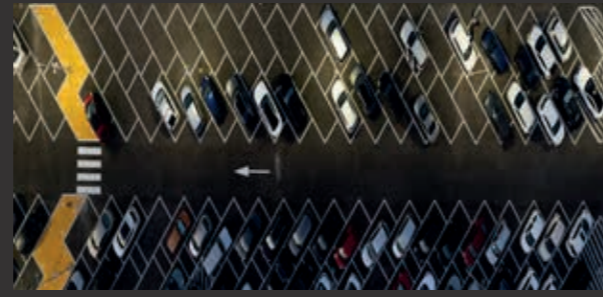
Plaka Tanıma Sistemleri, genel olarak araç plakalarının tespiti amacı taşımakla birlikte, son yıllarda görüntüleme sensörlerinde yaşanan hızlı teknolojik değişimler sonucunda, aynı zamanda, araçların marka ve renklerinin de belirlenmesini sağlayabilmektedir.

POINTR AVM, alışveriş merkezlerinde kullanılmak üzere özel olarak tasarlanmış tümleşik bir plaka tanıma sistemidir. POINTR AVM, yüksek çözünürlüklü bir IP kamera, gömülü görüntü işleme birimi, güç dağıtım birimi ile entegre bir sistemdir. POINTR AVM, 7/24 araçların plakasını %95 doğrulukla okumakla beraber, aydınlanmanın yeterli olduğu saatlerde araçların marka ve renklerini tespit edebilmektedir. Sistem tarafından üretilen her nevi veri, ağ bağlantısı aracılığıyla istenilen uzak bir merkeze aktarılabilir.

POINTR AVM, ISSD tarafından üretilen tüm Plaka Tanıma Sistemleri gibi, Emniyet Genel Müdürlüğü tarafından kullanılan Plaka Tanıma Sistemi Merkezi Yazılımı ve dolayısıyla POLNET'e tam entegredir.



### POINTR AVM Plaka Tespit Sistemi



## Teknik Özellikler AVM Plaka Tanıma Sistemi

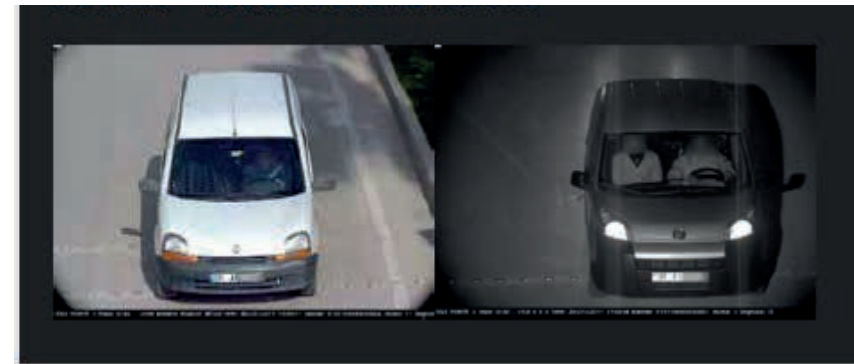
Sistem Özellikleri	Türü	Hepsi birarada bütünleşik plaka tanıma sistemi (Kamera, Işık Kaynağı, Plaka Çözümleme İşlemcisi)	
	Çözünürlük	3 MP, 2048 x 1536 CMOS Renkli Kamera	
	Lens	Varifocal Lens (8mm ~ 50 mm)	
	Aydınlatma	64 / 6 Adet High Power Infrared Led, 850 nm (Moonlight / P3000)	
	Depolama	128 GB SSD (512 GB a Yükseltilebilir)	
Video Formatı		1920x1080 30 FPS (H.264, H.265, MJPEG, MPEG4)	
Network	Ağ	10/100 Base-T Ethernet (Ops. PoE)	
	Desteklenen Protokoller	TCP/IP, UDP, HTTP, FTP, SMTP, NTP, DHCP, RTP	
	Anlık Transfer	Tanımlı FTP Sunucuya 1 ~ 100 Arası Sınırlandırılabilir Anlık Transfer	
	Zaman Güncelleme	NTP Server Eşitleme	
	Role Çıkışı	Var	
PTS Özellikleri	Yatay Tanıma Genişliği	4,2 Metre	
	Fotoğraf Etiketleme	Var (Plaka, Sistem Adı, Tarih,v.s.)	
	Plaka Tanıma	Dikdörtgen, Kare, Zemini Reflektif Olmayan Plakalar	
	Araç Tanıma	%96 Yakalama %96 Plaka %80 Tip %70 Marka %70 Renk Doğruluk Oranı	
	Güç	Çalışma Gerilimi	24 VAC
	Güç Tüketimi	30 ~ 50 W	
Çevresel Koşullar	Dahili Isıtma/Soğutma	Var /Var	
	Çalışma Nem Aralığı	%0 ~ %90 Bağıl Nem	
	Çalışma Sıcaklığı	-40 ~ +85	
	Güneşlik	Var	
Muhafaza	IP66 / IK10 / NEMA 4X		
Sertifikalar	CE Belgesi	Var	
	LVD	EN 61000	
	EN 60950	EN 55016	
	EN 60068		
Sertifikasyon			
Dış Ünite	Boyutlar	164 x 132 x404 mm (GxYxU)	
	Ağırlık	4.5 Kg	

## Bullet Plaka Tanıma Sistemi POINTR B3000

Plaka Tanıma Sistemleri, genel olarak araç plakalarının tespiti amacı taşımakla birlikte, son yıllarda görüntüleme sensörlerinde yaşanan hızlı teknolojik değişimler sonucunda, aynı zamanda, araçların marka ve renklerinin de belirlenmesini sağlayabilmektedir. Ancak daha önemlisi, doğru sistem mimarisini ile araçların içinin de görüntülenebilmesi ve bu sayede kolluk kuvvetlerinin eşkal tanımlama gibi kritik işlevleri yerine getirmesi mümkün olabilmektedir.

POINTR B3000, tümleşik bir plaka tanıma sistemi olarak tasarlanmıştır. Sistem, yüksek çözünürlüklü bir IP kamera, gömülü görüntü işleme birimi, güç dağıtım birimi ve dahili Infrared (IR) aydınlatıcı gibi tüm alt birimleri, tek bir muhafaza içinde barındırmaktadır.

POINTR B3000, 7/24 araçların plakasını %95 doğrulukla okumakla beraber, aydınlanmanın yeterli olduğu saatlerde araçların marka ve renklerini tespit edebilmektedir. Sistem tarafından üretilen her nevi veri, ağ bağlantısı aracılığıyla istenilen uzak bir merkeze aktarılabilir.



Sistem Özellikleri	Türü	Hepsi birarada bütünlük plaka tanıma sistemi (Kamera, Işık Kaynağı, Plaka Çözümleme İşlemcisi)
	Çözünürlük	4 MP, 3840 x 2160 CMOS Renkli Kamera
	Lens	Varifocal Lens (2.7mm ~ 12 mm)
	Aydınlatma	6 Adet High Power Infrared Led, 850 nm (Moonlight / P3000)
	Depolama	32 GB SSD (128 GB a Yükseltilebilir)
Video Formatı	1920x1080 30 FPS (H.264, H.265, MJPEG, MPEG4)	

Network	Ağ	10/100 Base-T Ethernet (Ops. PoE)
	Desteklenen Protokoller	TCP/IP, UDP, HTTP, FTP, SMTP, NTP, DHCP, RTP
	Anlık Transfer	Tanımlı FTP Sunucuya 1 ~ 100 Arası Sınırlanabilir Anlık Transfer
	Zaman Güncelleme	NTP Server Eşitleme
	Role Çıkışı	Var

PTS Özellikleri	Yatay Tanıma Genişliği	4,2 Metre
	Fotoğraf Etiketleme	Var (Plaka, Sistem Adı, Tarih,v.s.)
	Plaka Tanıma	Dikdörtgen, Kare, Zemini Reflektif Olmayan Plakalar
		%96 Yakalama %96 Plaka %80 Tip %70 Marka
	Araç Tanıma	%70 Renk Doğruluk Oranı

Güç	Çalışma Gerilimi	24 VAC
	Güç Tüketimi	30 ~ 50 W

Çevresel Koşullar	Dahili Isıtma/Soğutma	Var /Var
	Çalışma Nem Aralığı	%0 ~ %90 Bağıl Nem
	Çalışma Sıcaklığı	-40 ~ +85
	Güneşlik	Var
	Muhafaza	IP66 / IK10 / NEMA 4X

Sertifikalar	CE Belgesi	Var
		LVD EN 61000 EN 60950 EN 55016 EN 60068
	Sertifikasyon	

Dış Ünite	Boyutlar	482 x 132 x400 mm (GxYxU)
	Ağırlık	7 Kg

Bu doküman, ISSD BİLİŞİM ELEKTRONİK EĞİTİM SAN. Ve. TIC. A.Ş. tarafından tamamlanmış olan çalışmalara dair bilgileri içermektedir.

Bu dokümanda yayınlanan her türlü görsel, bilgi içeren yazı, ticari marka ve her tür fikri mülkiyet hakkı, ISSD BİLİŞİM ELEKTRONİK EĞİTİM SAN. ve TIC. A.Ş.'ye aittir, yalnızca şirket tarafından ve şirketin izni ile kullanılabilir ve telif hakları kapsamındadır. Dokümanın içeriği herhangi bir şekilde izinsiz kopyalanamaz, üzerinde değişiklik yapılamaz, kiralanamaz, ödünç verilemez, iletilemez ve yayınlanamaz. Bu dokümandan alınan hiçbir görüntü, yazı içeren hiçbir bilgi ve belge satılamaz veya herhangi bir kâr amacıyla dağıtılamaz, başka kurum ya da kuruluşların dokümanlarında yayınlanamaz. Bu dokümandaki bilgilerde yanlışlıklar, yazım hataları veya güncelleme hataları bulunabilir ve bu durum ISSD BİLİŞİM ELEKTRONİK EĞİTİM SAN. ve TIC. A.Ş. için bağlayıcı değildir. Dokümanda yer alan bilgiler önceden bildirmeksizin değiştirilebilir.

İşbu dokümanın iletildiği ve her ne suretle olursa olsun elinde bulunduran kullanıcılarımız/ kurum/ kuruluş/ firma, işbu "Yasal Uyarı"yı okuyup aynen kabul etmiş sayılır

ISSD A.Ş.  
Complete Mobility Provider

Address:  
Üniversiteler Mahallesi  
İhsan Doğramacı Bulvarı  
Halıcı Binası No:33 ODTÜ Teknokent  
Çankaya Ankara Türkiye

Contact  
Phone +90 312 210 00 15  
Fax +90 312 210 10 75  
E-mail [info@issd.com.tr](mailto:info@issd.com.tr)

[www.issd.com.tr](http://www.issd.com.tr)