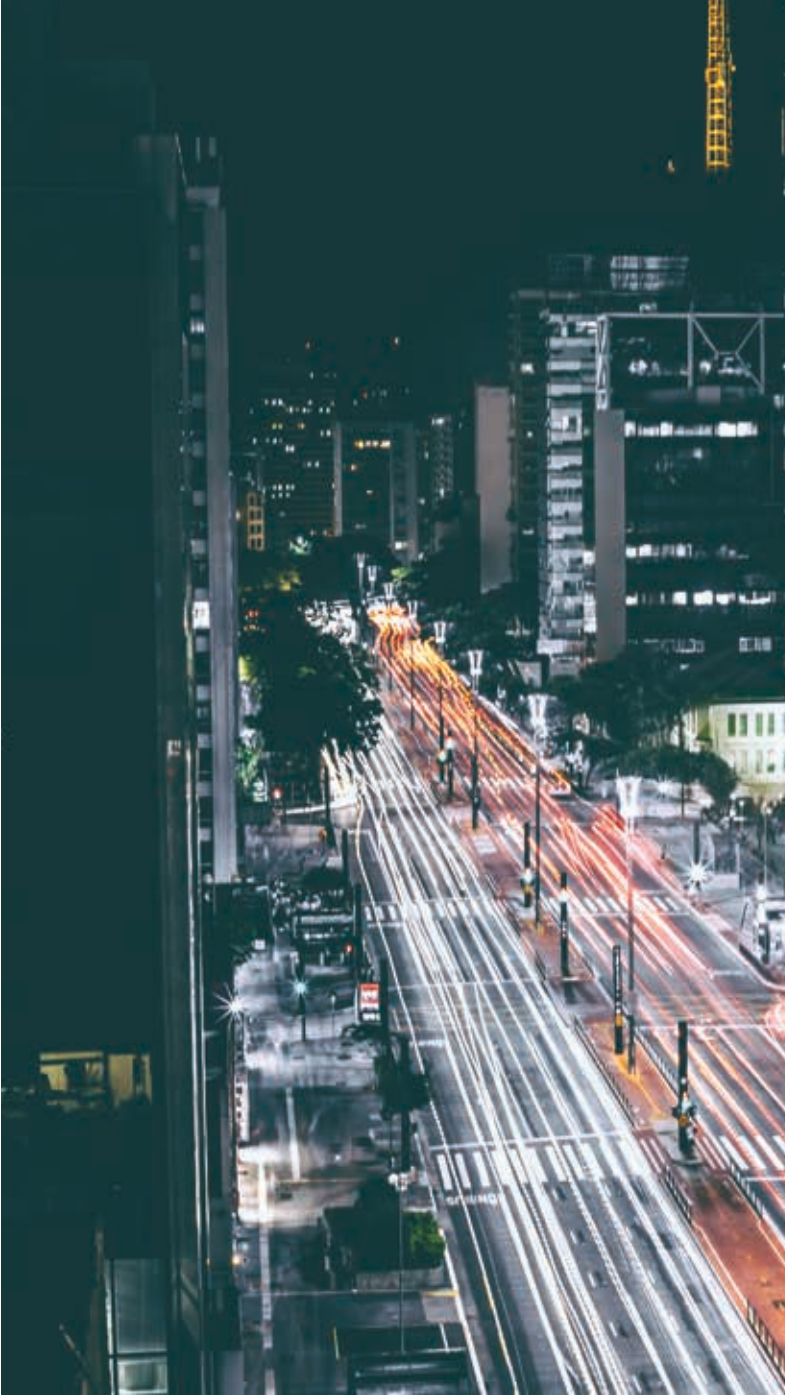


POINTR[®] Plaka Tanıma Sistemleri

06 ISSD 06

En net gece görüntüsü, POINTR®



Plaka Tanıma Sistemleri

Plaka Tanıma Sistemi, araç plakalarının okunmasını, depolanmasını ve elde edilen verilerin analiz edilmesini sağlayan sistemdir.

Plaka Tanıma Sistemi, araçların plakasını, markasını ve rengini 7/24 her türlü hava koşulunda tespit edebilmektedir. Sistem sayesinde elde edilen bu veriler kablolu ya da kablosuz olarak istenilen uzak bir merkeze aktarılabilmektedir.

Kompakt yapıdaki Plaka Tanıma Sistemleri; direklere, köprülere, karayolları sanat yapılarına monte edilebilmektedir.

Plaka Tanıma Sistemi POINTR® P3000

Plaka Tanıma Sistemleri, genel olarak araç plakalarının tespiti amacı taşımakla birlikte, son yıllarda görüntüleme sensörlerinde yaşanan hızlı teknolojik değişimler sonucunda, aynı zamanda, araçların marka ve renklerinin de belirlenmesini sağlayabilmektedir. Ancak daha önemlisi, doğru sistem mimarisi ile araçların içinin de görüntülenebilmesi ve bu sayede kolluk kuvvetlerinin eşkal tanımlama gibi kritik işlevleri yerine getirmesi mümkün olabilmektedir.

POINTR® P3000, tümleşik bir plaka tanıma sistemi olarak tasarlanmıştır. Sistem, yüksek çözünürlüklü bir IP kamera, gömülü görüntü işleme birimi, güç dağıtım birimi ve dahili Infrared (IR) aydınlatıcı gibi tüm alt birimleri, tek bir muhafaza içinde barındırmaktadır. POINTR® P3000, 7/24 araçların plakasını %95 doğrulukla okumakla beraber, aydınlanmanın yeterli olduğu saatlerde araçların marka ve renklerini tespit edebilmektedir. Sistem tarafından üretilen her nevi veri, ağ bağlantısı aracılığıyla istenilen uzak bir merkeze aktarılabilmektedir.

POINTR® P3000, Kent Güvenlik Yönetim Sistemi projelerinde, otoyollarda ve tünellerde kullanılmasının yanı sıra eklentileriyle birlikte;

- Kırmızı Işık İhlal Tespit Sistemleri
- Koridor Hızı İhlal Tespit Sistemleri
- Park İhlal Tespit Sistemleri
- Şerit İhlal Tespit Sistemleri'nin

ana bileşeni olarak görev yapmaktadır.

POINTR® P3000 Görüntü Kalitesi



POINTR® P3000, ISSD® tarafından üretilen tüm Plaka Tanıma Sistemleri gibi, Emniyet Genel Müdürlüğü tarafından kullanılan Plaka Tanıma Sistemi Merkezi Yazılımı ve dolayısıyla POLNET'e tam entegredir.

Plaka Tanıma Sistemi POINTR® P3000

								
TÜRÜ	ÇÖZÜNÜRLÜK	LENS	AYDINLATMA	VIDEO FORMATI	AĞ	DEPOLAMA	ROLE ÇIKIŞI	GÜNEŞLİK
Hepsi birarada bütünleşik plaka tanıma sistemi (Kamera, Işık Kaynağı, Plaka Çözümleme İşlemcisi)	3 MP, 2048 x 1536 CMOS renkli kamera	Varifocal Lens (8mm ~ 50 mm)	6 Adet High Power Infrared Led, 850 nm	1920x1080 30 FPS (H.264, H.265, MJPEG, MPEG4)	10/100 Base-T Ethernet (Ops. PoE)	128 GB SSD (512 GB a Yükseltilebilir)	Var	Var
								
AĞIRLIK	ÇALIŞMA SICAKLIĞI	ÇALIŞMA GERİLİMİ	GÜÇ TÜKETİMİ	ÇALIŞMA NEM ARALIĞI	DAHİLİ ISITMA/SOĞUTMA	MUHAFAZA	BOYUTLAR	YATAY TANIMA GENİŞLİĞİ
4.5 Kg	-40 ~ +85	24 VAC	30 ~ 50 W	%0 ~ %90 Bağıll Nem	Var / Var	IP66 / IK10 / NEMA 4X	164 x 132 x404 mm (GxYxU)	4,2 Metre
								
DESTEKLENEN PROTOKOLLER	ZAMAN GÜNCELLEME	ANLIK TRANSFER	FOTOĞRAF ETİKETLEME	PLAKA TANIMA	ARAÇ TANIMA	CE BELGESİ	SERTİFİKASYON	DEPOLAMA ALANINA ERIŞİM
TCP/IP, UDP, HTTP, FTP, SMTP, NTP, DHCP, RTP	NTP Server Eşitleme	Tanımlı FTP Sunucuya 1 ~ 20 Arası Sınırlandırılabilir Anlık Transfer	Var (Plaka, Sistem Adı, Tarih,v.s.)	Dikdörtgen, Kare, Zemini Reflektif Olmayan Plakalar	%96 Yakalama %95 Plaka, %80 Tip, %70 Marka, %70 Renk Doğruluk Oranı		LVD EN 61000 EN 60950 EN 55016 EN 60068 TS 13788	FTP

Plaka Tanıma Sistemi POINTR® Moonlight

Plaka Tanıma Sistemleri, genel olarak araç plakalarının tespiti amacı taşımakla birlikte, son yıllarda görüntüleme sensörlerinde yaşanan hızlı teknolojik değişimler sonucunda, aynı zamanda, araçların marka ve renklerinin de belirlenmesini sağlayabilmektedir. Ancak daha önemlisi, doğru sistem mimarisi ile araçların içinin de görüntülenebilmesi ve bu sayede kolluk kuvvetlerinin eşkal tanımlama gibi kritik işlevleri yerine getirmesi mümkün olabilmektedir.

POINTR® Moonlight, harici Infrared (IR) aydınlatma birimi içeren özel bir plaka tanıma sistemi olarak tasarlanmıştır. Sistem, yüksek çözünürlüklü bir IP kamera, gömülü görüntü işleme birimi, güç dağıtım birimi ve dahili IR aydınlatıcı içeren bir muhafaza ile birlikte, bu birimle senkronize olarak çalışan harici IR aydınlatıcıdan oluşmaktadır. Sistem bünyesindeki harici IR aydınlatıcı sayesinde, aydınlanmanın düşük olduğu saatlerde bile eşsiz nitelikte resimler elde edilebilmekte ve araçların içindeki kişilerin eşkalleri net bir şekilde görüntülenebilmektedir.

POINTR® Moonlight, 7/24 araçların plakasını %95 doğrulukla okumakla beraber, araçların marka ve renklerini tespit edebilmektedir. Sistem tarafından üretilen her nevi veri, ağ bağlantısı aracılığıyla istenilen uzak bir merkeze aktarılabilmektedir.

POINTR® Moonlight, Kent Güvenlik Yönetim Sistemi projelerinde, otoyollarda ve tünellerde kullanılmasının yanı sıra eklentileriyle birlikte;

- Kırmızı Işık İhlal Tespit Sistemleri,
- Koridor Hızı İhlal Tespit Sistemleri,
- Park İhlal Tespit Sistemleri,
- Şerit İhlal Tespit Sistemleri'nin





ana bileşeni olarak görev yapmaktadır.

POINTR® Moonlight Görüntü Kalitesi



POINTR® Moonlight, ISSD® tarafından üretilen tüm Plaka Tanıma Sistemleri gibi, Emniyet Genel Müdürlüğü tarafından kullanılan Plaka Tanıma Sistemi Merkezi Yazılımı ve dolayısıyla POLNET'e tam entegredir.

Plaka Tanıma Sistemi POINTR® Moonlight

								
TÜRÜ	ÇÖZÜNÜRLÜK	LENS	AYDINLATMA	VIDEO FORMATI	AĞ	DEPOLAMA	ROLE ÇIKIŞI	GÜNEŞLİK
Hepsi birarada bütünsel plaka tanıma sistemi (Kamera, Işık Kaynağı, Plaka Çözümleme İşlemcisi)	3 MP, 2048 x 1536 CMOS renkli kamera	Varifocal Lens (8mm ~ 50 mm)	64 Adet High Power Infrared Led, 850 nm, Araç İçi Sürücü Silueti	1920x1080 30 FPS (H.264, H.265, MJPEG, MPEG4)	10/100 Base-T Ethernet (Ops. PoE)	128 GB SSD (512 GB a Yükseltilebilir)	Var	Var
								
AĞIRLIK	ÇALIŞMA SICAKLIĞI	ÇALIŞMA GERİLİMİ	GÜÇ TÜKETİMİ	ÇALIŞMA NEM ARALIĞI	DAHİLİ ISITMA/SOĞUTMA	MUHAFAZA	BOYUTLAR	YATAY TANIMA GENİŞLİĞİ
4.5 Kg	-40 ~ +85	24 VAC	30 ~ 50 W 170 - 190 W (IR Açık)	%0 ~ %90 Bağıl Nem	Var / Var	IP66 / IK10 / NEMA 4X	164 x 132 x404 mm (GxYxU)	4,2 Metre
								
DESTEKLENEN PROTOKOLLER	ZAMAN GÜNCELLEME	ANLIK TRANSFER	FOTOĞRAF ETİKETLEME	PLAKA TANIMA	ARAÇ TANIMA	CE BELGESİ	SERTİFİKASYON	DEPOLAMA ALANINA ERİŞİM
TCP/IP, UDP, HTTP, FTP, SMTP, NTP, DHCP, RTP	NTP Server Eşitleme	Tanımlı FTP Sunucuya 1 ~ 20 Arası Sınırlandırılabilir Anlık Transfer	Var (Plaka, Sistem Adı, Tarih,v.s.)	Dikdörtgen, Kare, Zemini Reflektif Olmayan Plakalar	%96 Yakalama %95 Plaka, %80 Tip, %70 Marka, %70 Renk Doğruluk Oranı		LVD EN 61000 EN 60950 EN 55016 EN 60068 TS 13788	FTP

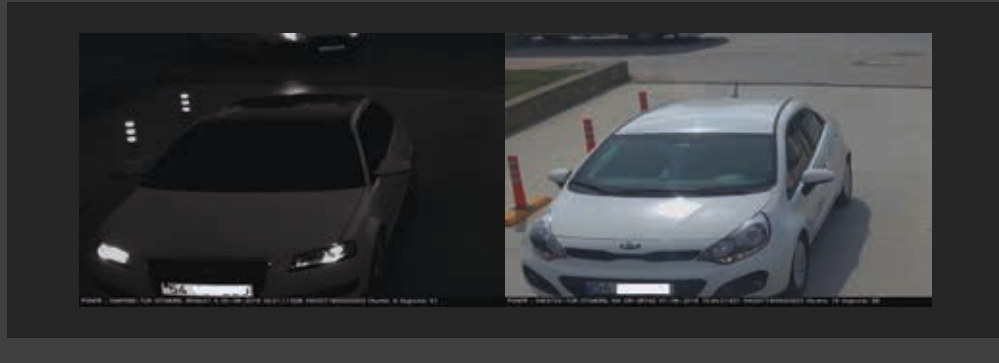
Plaka Tanıma Sistemi POINTR® AVM

Plaka Tanıma Sistemleri, genel olarak araç plakalarının tespiti amacı taşımakla birlikte, son yıllarda görüntüleme sensörlerinde yaşanan hızlı teknolojik değişimler sonucunda, aynı zamanda, araçların marka ve renklerinin de belirlenmesini sağlayabilmektedir.

POINTR® AVM, alışveriş merkezlerinde kullanılmak üzere özel olarak tasarlanmış tümleşik bir plaka tanıma sistemidir. POINTR® AVM, yüksek çözünürlüklü bir IP kamera, gömülü görüntü işleme birimi, güç dağıtım birimi ile entegre bir sistemdir. POINTR® AVM, 7/24 araçların plakasını %95 doğrulukla okumakla beraber, aydınlanmanın yeterli olduğu saatlerde araçların marka ve renklerini tespit edebilmektedir. Sistem tarafından üretilen her nevi veri, ağ bağlantısı aracılığıyla istenilen uzak bir merkeze aktarılabilir.

POINTR® AVM, ISSD® tarafından üretilen tüm Plaka Tanıma Sistemleri gibi, Emniyet Genel Müdürlüğü tarafından kullanılan Plaka Tanıma Sistemi Merkezi Yazılımı ve dolayısıyla POLNET'e tam entegredir.

POINTR® AVM





TÜRÜ

Hepsi birarada bütünleşik plaka tanıma sistemi (Kamera, Işık Kaynağı, Plaka Çözümleme İşlemcisi)



ÇÖZÜNÜRLÜK

3 MP, 2048 x 1536 CMOS renkli kamera



LENS

Varifocal Lens (8mm ~ 50 mm)



AYDINLATMA

6 Adet High Power Infrared Led, 850 nm



VIDEO FORMATI

1920x1080 30 FPS (H.264, H.265, MJPEG, MPEG4)



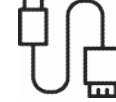
AĞ

10/100 Base-T Ethernet (Ops. PoE)



DEPOLAMA

128 GB SSD (512 GB a Yükseltilebilir)



ROLE ÇIKIŞI

Var



GÜNEŞLİK

Var



AĞIRLIK

4.5 Kg



ÇALIŞMA SICAKLIĞI

-40 ~ +85



ÇALIŞMA GERİLİMİ

24 VAC



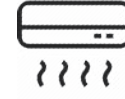
GÜÇ TÜKETİMİ

30 ~ 50 W



ÇALIŞMA NEM ARALIĞI

%0 ~ %90 Bağıl Nem



DAHİLİ ISITMA/SOĞUTMA

Var / Var



MUHAFAZA

IP66 / IK10 / NEMA 4X



BOYUTLAR

164 x 132 x404 mm (GxYxU)



YATAY TANIMA GENİŞLİĞİ

4,2 Metre



DESTEKLENEN PROTOKOLLER

TCP/IP, UDP, HTTP, FTP, SMTP, NTP, DHCP, RTP



ZAMAN GÜNCELLEME

NTP Server Eşitleme



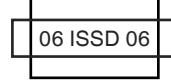
ANLIK TRANSFER

Tanımlı FTP Sunucuya 1 ~ 20 Arası Sınırlandırılabilir Anlık Transfer



FOTOĞRAF ETİKETLEME

Var (Plaka, Sistem Adı, Tarih,v.s.)



PLAKA TANIMA

Dikdörtgen, Kare, Zemini Reflektif Olmayan Plakalar



ARAÇ TANIMA

%96 Yakalama
%95 Plaka,
%80 Tip,
%70 Marka,
%70 Renk
Doğruluk Oranı



CE BELGESİ



SERTİFİKASYON

LVD
EN 61000
EN 60950
EN 55016
EN 60068
TS 13788



DEPOLAMA ALANINA ERİŞİM

FTP



ISSD BİLİŞİM ELEKTRONİK EĞİTİM SANAYİ VE TİCARET A.Ş.
ODTÜ TEKNOKENT HALICI BİNASI NO: 33 ÇANKAYA/ANKARA
0312 210 00 15 - 0312 210 10 75

www.issd.com.tr