

ISSD[®]
INTEGRATED SYSTEMS & SYSTEMS DESIGN



VIERO[®]
Araç Sayım Sistemi

Trafik verisi
retmenin en kolay yolu



VIERO®

Araç Sayım Sistemi

VIERO® Araç Sayım Sistemi, görüntü tabanlı analiz yeteneği sayesinde herhangi bir yol kesitinden geçen araçları 7/24, her türlü hava koşulunda saymaktadır. Sistem sayım sonuçlarını istenilen bir merkeze kablolu/kablosuz olarak iletebilmektedir.

VIERO®, anlık araç yoğunluk ölçümü yaparak araçların ortalama araç hızı bilgisini üretmektedir. Gece ve gündüz için iki farklı modda çalışan VIERO®, tarafımızdan geliştirilen görüntü işleme algoritmaları sayesinde %8'in altında hata payı ile sonuç elde etmektedir.

VIERO®, IP66 standardına sahip muhafaza içinde, bir IP kamera ve yüksek işlem gücüne sahip görüntü işleme kartından oluşmaktadır. Donanıma özel olarak geliştirilen algoritmalar sayesinde, VIERO® benzerlerinden fark edilir şekilde daha yüksek performansa sahiptir.



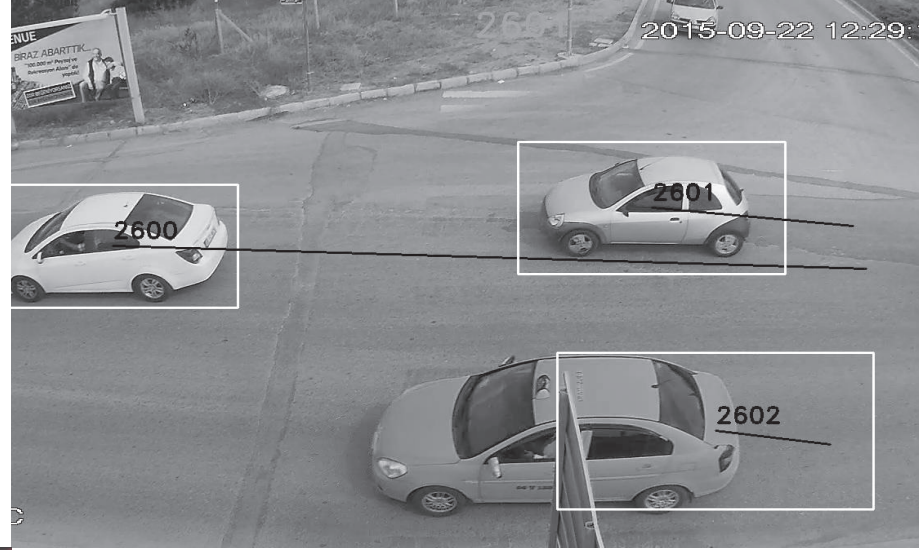


VIERO® Analizleri

- Araç sayımı
- Araç yoğunluk ölçümü
- Görüntü tabanlı araç takibi
- Ortalama araç hızı ölçümü

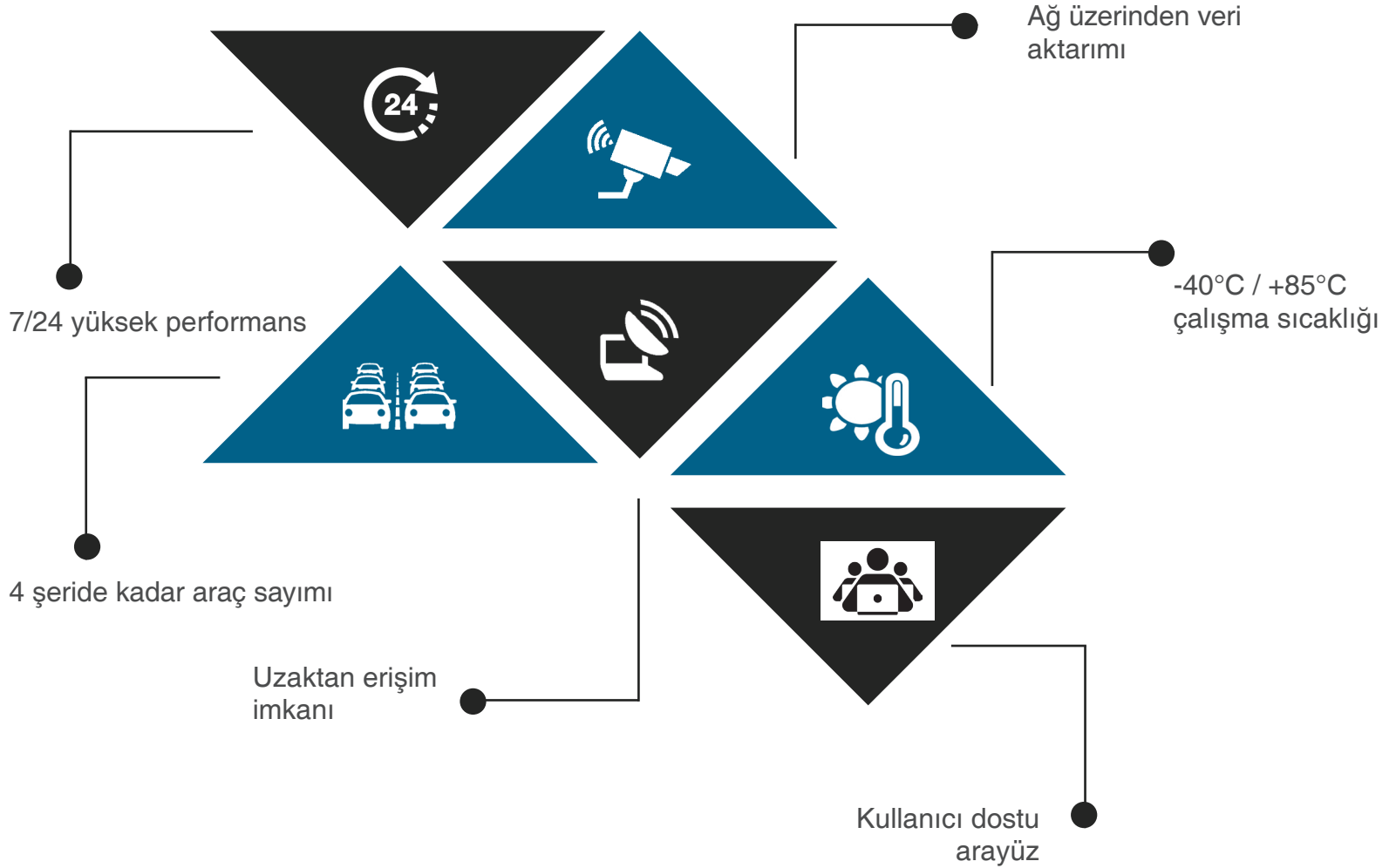
VIERO® Araç Sayım Kamerası Avantajları

- 100m'lik görüş alanı
- 4 şeride kadar araç sayımı
- 7/24 yüksek performans
- Garanti süresince ücretsiz yazılım güncelleme
- Elde edilen sayım ve/veya trafik yoğunluğu verilerinin uzak merkeze ağ üzerinden aktarımı



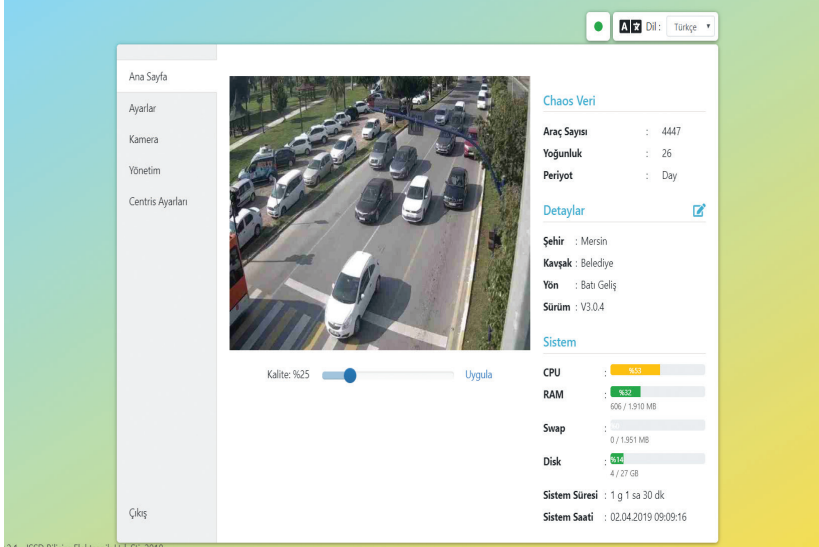
Trafik Verisi Üretmenin En Kolay Yolu

VIERO®, araç sayımı, yoğunluk ölçümü, görüntü tabanlı araç takibi ve ortalama araç hızı ölçümü yaparak çeşitli trafik verileri üretmektedir. Sistemin ürettiği veriler Dinamik Kavşak Kontrol Sistemi, CHAOS® başta olmak üzere Sinyal Süre Optimizasyonu, Trafik Fizibilite Çalışmaları, Geometrik Düzenleme Çalışmaları, Yol Güvenliği Çalışmaları ve benzeri birçok alanda kullanılmaktadır.

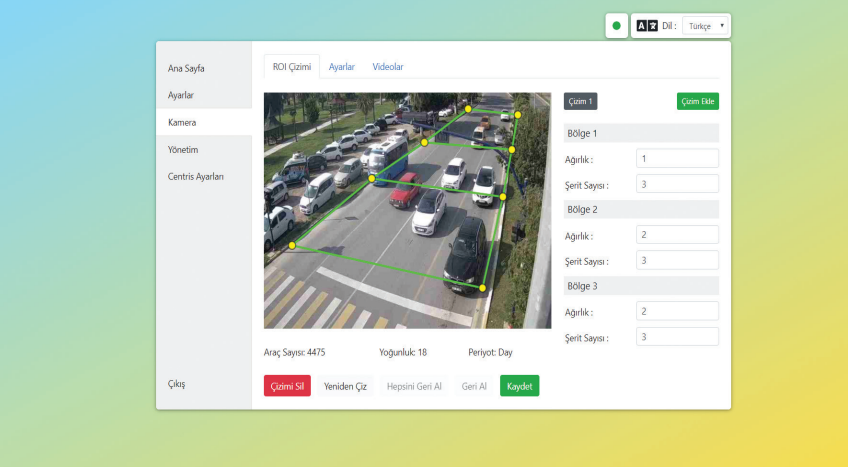


Kullanıcı Dostu Arayüz

VIERO®, herhangi bir yol kesitinden geçen araçları 7/24, her türlü hava koşulunda sayabilmektedir. Sayım sonuçlarını ise VIERO® arayüz yazılımı ile anlık olarak operatöre iletmektedir.



The screenshot displays the VIERO® user interface. On the left, there is a navigation menu with options: Ana Sayfa, Ayarlar, Kamera, Yönetim, and Centris Ayarları. The main area shows a live traffic camera feed of a road with several cars. Below the feed, there is a quality slider set to 25% and a 'Uygula' button. On the right, there is a 'Chaos Veri' section with the following data: Araç Sayısı: 4447, Yoğunluk: 26, Periyot: Day. Below this is a 'Detaylar' section with: Şehir: Mersin, Kavşak: Belediye, Yön: Batı Geliş, Sürüm: V3.0.4. At the bottom right, there is a 'Sistem' section with: CPU: %33, RAM: 606 / 1310 MB, Swap: 0 / 1951 MB, Disk: %16 (4 / 27 GB), Sistem Süresi: 1 g 1 sa 30 dk, and Sistem Saati: 02.04.2019 09:09:16.



The screenshot displays the VIERO® user interface for region-based counting. The main area shows a live traffic camera feed with three green rectangular regions marked on the road. Below the feed, there are three sections for region settings: Bölge 1, Bölge 2, and Bölge 3. Each region has an 'Ağırlık' (Weight) and 'Şerit Sayısı' (Lane Count) field. The current values are: Bölge 1 (Ağırlık: 1, Şerit Sayısı: 3), Bölge 2 (Ağırlık: 2, Şerit Sayısı: 3), and Bölge 3 (Ağırlık: 2, Şerit Sayısı: 3). Below the regions, there are summary statistics: Araç Sayısı: 4475, Yoğunluk: 18, Periyot: Day. At the bottom, there are buttons for 'Çıkış', 'Çözümü Sil', 'Yeniden Çiz', 'Hepsini Geri Al', 'Geri Al', and 'Kaydet'.

Gerçek Zamanlı Araç Sayımı

VIERO®, gece / gündüz gerçek zamanlı araç sayımı yaparak trafik yoğunluk verisi ve ortalama araç hızı verisi üretmektedir. Üretilen bu veriler VIERO® arayüz yazılımı ile anlık olarak operatörlerle paylaşılmaktadır.

Genel

| | |
|---------------------------|---------------------------------------|
| Kapsanan Şerit Genişliği | 4 şeride kadar araç sayım |
| Algılama Mesafesi | 100 m'lik görüş alanı |
| Gece / Gündüz Performansı | %92 / %94 |
| Veri Aktarımı | Ethernet, Wi-Fi (Ops.) |
| Yazılım Güncelleme | Garanti süresince ücretsiz güncelleme |



Donanım Özellikleri

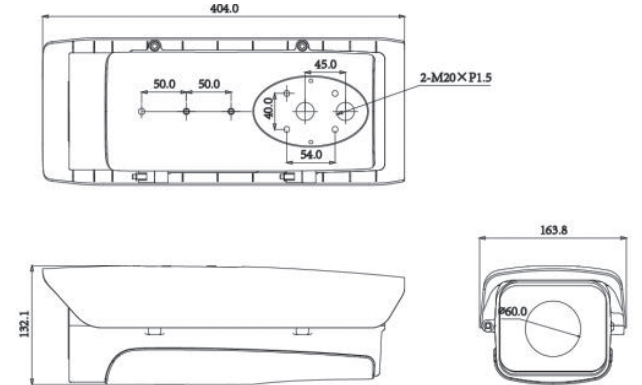
| | |
|------------------|---|
| İşlemci | x86_64 dual/quad core işlemci |
| Ara Birim | Embedded 2 GB RAM, RS232, CANBUS, USB ve Dijital I/O arabirimleri |
| SSD | 32 GB |
| Kamera | 2 MP 30FPS IP Kamera |
| Diğer Özellikler | GSM modülü (Ops.) |
| Güç Tüketimi | 30 W / 50 W (Isıtıcı Açık) |

Diğer Özellikler

| | |
|--------------------------|-------------------------|
| Muhafaza | IP 66 / IK 10 / NEMA 4X |
| Çalışma Sıcaklık Aralığı | -40°C / +85°C |
| MTBF Değeri | 45 Kh |
| Ağırlık | 3,6 kg |

Muhafaza Özellikleri

| | |
|--------------|--|
| Materyal | Alüminyum & PC |
| Dış Boyutlar | 404mm x 164mm x 132mm |
| İç Boyutları | 255mm x 90mm x 70.5mm 215mm x 90mm x 83mm |





ISSD BİLİŞİM ELEKTRONİK EĞİTİM SANAYİ VE TİCARET A.Ş.
ODTÜ TEKNOKENT HALICI BLOK NO: 33 ÇANKAYA/ANKARA
0312 210 00 15 - 0312 210 10 75

www.issd.com.tr